

AST AIR
SEA
TRUCK



WWW.AST-FRA.DE

**WE GET
THINGS
GOIN'**



AST-Air Sea Truck International GmbH

Gelistet bei / listed at



Wer wir sind

Gegründet wurde die Firma am 1. November 1983 von Dieter Seubert, Armin Schikowsky, Ulrike Lukas-Rother und Franz Georg Bär (früherer FiDi Präsident).

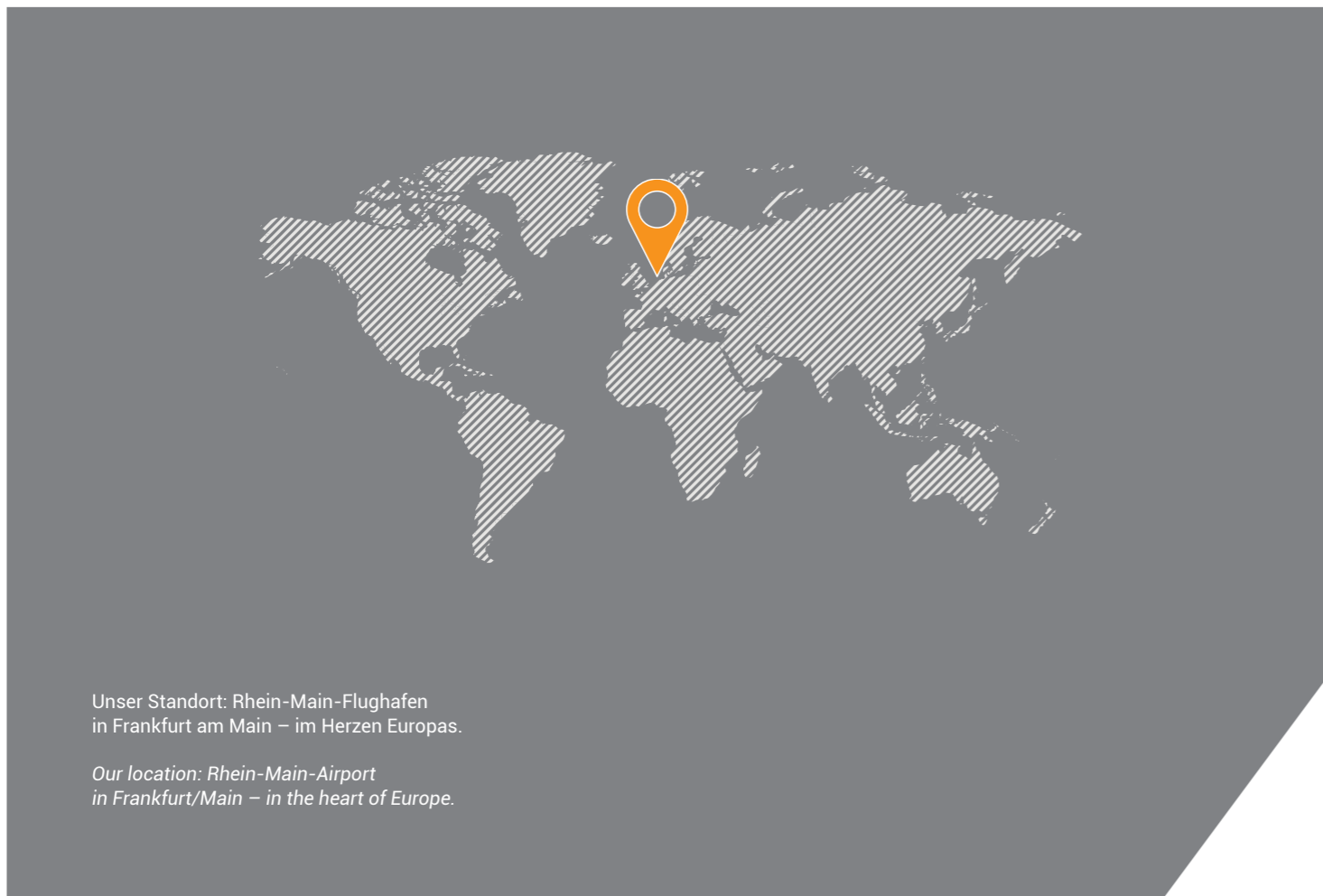
Als kleines innovatives Unternehmen ist unsere Spedition, seit nunmehr 30 Jahren, auf dem internationalen Sektor tätig. Unsere Aufgabe ist es, unseren Kunden eine qualifizierte Beratung sowie eine optimale Dienstleistung zu bieten, um eine sichere Transportdurchführung zu gewährleisten.

AST – Air Sea Truck International GmbH hat sich in seiner langjährigen Unternehmensgeschichte ein weltweites Netzwerk an Kontakten zu lokalen Speditionen, Fluggesellschaften, Reedereien und Frachtagenten aufgebaut.

Unser Team kennt die spezifischen Bedingungen und Probleme in den einzelnen Ländern und hilft dem Kunden, das Potenzial sowie die Risiken eines Marktes einzuschätzen und passende Lösungen zu entwickeln. Durch jahrelange Erfahrung und Aufenthalte in den jeweiligen Ländern haben wir ein unschätzbare Fachwissen erworben.

Unsere Service-Leistungen

- » LUFT- UND SEEFracht SERVICE WELTWEIT
- » EIGENE SAMMELADUNGEN ZU DEN WICHTIGSTEN HANDELSPLÄTZEN DER WELT
- » TEIL- UND VOLLCHARTER
- » KURIER SERVICE
- » HAUS-ZU-HAUS-SERVICE
- » SPEZIALVERLADUNGEN MIT ÜBERWACHUNG DURCH GESCHULTES PERSONAL
- » ZOLLABFERTIGUNGEN
- » BREAK BULK UND DISTRIBUTION IN EUROPA
- » EINDECKUNG VON TRANSPORTVERSICHERUNGEN WELTWEIT
- » ON BOARD COURIER UND EILTRANSPORTE WELTWEIT



Unser Standort: Rhein-Main-Flughafen
in Frankfurt am Main – im Herzen Europas.

Our location: Rhein-Main-Airport
in Frankfurt/Main – in the heart of Europe.

Who we are

Our Company was founded on November 1, 1983 by Dieter Seubert, Armin Schikowsky, Ulrike Lukas-Rother and Franz Georg Bär (former Fidi -President).

As a small innovative Company, we have existed for more than 30 years on the international forwarding sector. Our core competence is to provide our Customers with optimal service concerning their freight and awareness of secured handling, based on our experience and expertise.

Over the years AST-Air Sea Truck International has created a worldwide network of contacts to international freight forwarders, Airlines, Shipping Lines and Agents.

Our team knows all about specific conditions and problems in the relevant countries and therefore they can help the Customer to evaluate the risk of the market and to develop the best solution for his shipments. This team has acquired an invaluable know-how due to long-lasting experience and longer stays in many countries of the world.

Our services

- » EXPORT AIR AND OCEANFREIGHT SERVICE WORLDWIDE
- » CONSOLIDATIONS TO THE MOST IMPORTANT CITIES OF THE WORLD
- » SPLIT AND FULL AIR CHARTERS
- » COURIER SERVICE
- » DOOR TO DOOR SERVICE
- » SPECIAL ARRANGEMENTS INCLUDING PERSONAL CONTROLLING WITH OUR OWN STAFF
- » CUSTOMS CLEARANCE
- » BREAK BULK AND DISTRIBUTION WITHIN WHOLE EUROPE
- » STORAGE AND PACKING SERVICE
- » INSURANCE FOR ALL KIND OF TRANSPORTATION
- » EMERGENCY WORLDWIDE



Luftfracht / Airfreight

Über den Wolken

Wir sind Mitglied in verschiedenen weltweit agierenden Netzwerken der Spediteure. Unsere Firma wurde 1985 in die Reihe der IATA Agenturen aufgenommen. Ein Beleg für internationales Vertrauen und Kompetenz. Seit 2005 sind wir Mitglied in der FIATA (International Federation of Freight Forwarders Associations) und engagieren uns beim WWPC (Worldwide Partnership Cargolink Network) sowie dem Freight Club.

Das Unternehmen hat seine Geschäftsräume direkt am Frankfurter Flughafen im Cargo City Süd, von wo aus die Mitarbeiter das gesamte internationale Geschäft steuern. Frankfurt hat sich für unsere Internationale Spedition als idealer Standort herausgestellt, über den wir alle Geschäfte problemlos abwickeln können.

Die geballte Kompetenz des Unternehmens ist somit an einem Standort gebündelt. Nur so ist das spezifische Know-how jedes einzelnen Mitarbeiters in kürzester Zeit abrufbar und gemeinsam können wir individuelle Lösungen für die Transportprobleme unserer Kunden entwickeln. Eine flache Hierarchie garantiert darüber hinaus schnellstmögliche Entscheidungen. Genau der Service, den Sie erwarten.

- >> DIREKTE IATA ABFERTIGUNG WELTWEIT
- >> EIGENE KONSOLIDIERUNG ZU DEN WICHTIGSTEN HANDELSPLÄTZEN DER WELT
- >> WELTWEITES AGENTEN NETZWERK
- >> SPEZIALVERLADUNGEN MIT ÜBERWACHUNG DURCH GESCHULTES PERSONAL
- >> TERMINTRANSPORTE WELTWEIT
- >> PERSÖNLICH BEGLEITETER TRANSPORT FÜR BESONDERS EILIGE ODER ZU SCHÜTZENDE SENDUNGEN
- >> FLUGZEUG CHARTER
- >> GEFAHRGUTTRANSPORTE

**OUR
EXPERIENCE —
YOUR
ADVANTAGE**



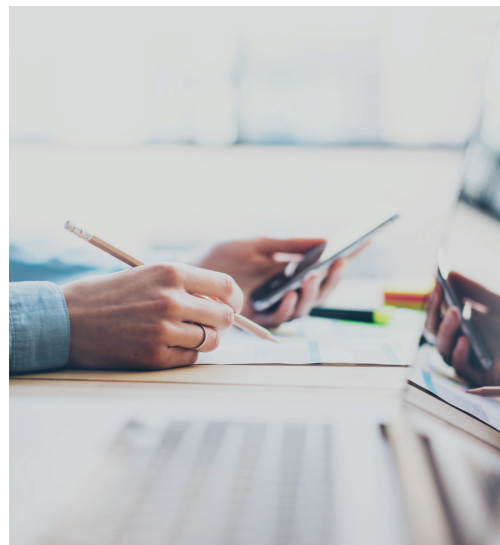
Up in the air

We are a member of several worldwide forwarding networks that span the globe. Our Company was registered as an IATA Agent in 1985, as a result of international trust and competence. Since 2005 we are also member of the FIATA (International Federation of Freight Forwarders Associations) and are engaged with WWPC (worldwide Partnership Cargolink Network) as well as the Freight Club.

Our Office is located directly at Cargo City Süd at the Airport in Frankfurt, from where our staff operates all our international business. Frankfurt seems to be a perfect place, where we can handle shipments all over the world in an efficient and fast way.

Therefore the expertise of our company is focused at one place. The specific knowledge of each team member is available immediately and together we can create individual solutions for the transports of our Customers. Overall a flat hierarchy guarantees the most efficient decisions. This is exactly the service our Customer expects.

- >> WORLDWIDE IATA HANDLING
- >> CONSOLIDATIONS TO GLOBALLY IMPORTANT TRADE CENTERS
- >> WORLDWIDE AGENCY NETWORK
- >> SPECIAL TRANSPORTS WITH SUPERVISION BY OUR EXPERIENCED STAFF
- >> EMERGENCY HANDLING WORLDWIDE
- >> ON-BOARD-COURIER FOR VERY URGENT OR PROTECTING SHIPMENT
- >> FULL AIR CHARTER-SERVICE
- >> DANGEROUS GOODS TRANSPORTATION



**SINCE
1983**



**WORLD
WIDE
OCEAN**

Kühler Ozean

Ihr Vorteil ist unsere Kooperation mit mehreren, auf unterschiedliche Schwerpunkte spezialisierten Reedereien, weshalb wir immer den für Sie optimalen Partner auswählen. Ob Export oder Import, ob Stückgut, Container oder Projektverladungen, ob über Hamburg, Bremen, Bremerhaven, Rotterdam oder Antwerpen - Ihre Fracht erreicht ihr Ziel jederzeit zuverlässig und für Sie nachvollziehbar.

Unsere Seefrachtextperten planen und realisieren für Sie die gesamte Transportkette und das auf Wunsch Door-to-Door. Wir bieten ein großes Portfolio an Seefrachtdiensten - von der Verladung Ihrer Stückgutsendung im Sammelcontainer über Vollcontainer-Dienste bis zum Transport von Gütern mit Lademaßüberschreitung setzen wir Ihre Anforderungen optimal um. Über unsere Partner und Agenten stehen wir Ihnen weltweit mit genauen

Kenntnissen der lokalen Gegebenheiten und Anforderungen zur Seite. Die fristgerechte Erstellung ihrer Dokumente hat bei uns oberste Priorität. Jede Verschiffung, egal ob Stückgut, Vollcontainer- oder Projektverladung, bedarf individueller Planung und Beratung.

- >> **VOLL- UND SAMMELCONTAINER-SERVICE (FCL/LCL)**
- >> **HAUS-ZU-HAUS-SERVICE TRANSPORTABWICKLUNG**
- >> **SCHWERGUTVERLADUNG**
- >> **FAHRZEUGVERLADUNG**
- >> **VERPACKUNGSSERVICE**
- >> **VERSICHERUNGSSERVICE**
- >> **B/L ERSTELLUNG**
- >> **AKKREDITIVGERECHTE DOKUMENTIERUNG**

Cool Water

You benefit from our co-operations with ocean carriers, which are specialized within different focal areas. Therefore we are able to choose the most ideal partner for you. Whether export, import, groupage, container or project consignments, via Hamburg, Bremen, Bremerhaven, Antwerp or Rotterdam – your freight arrives at its destination reliably and traceable at all times.

Ensure your customers' receipts of payment on the due date directly after the first submission. You can also trust in several Agents, with whom we cooperate and who recommend us as a valuable partner in terms of letter of credit processions and more. We provide weekly shipping opportunities for your groupage to more than 400 ports worldwide. Each shipment requires

individual planning and consultation, whether groupage, container or project shipping.

- >> **LCL AND FCL CONTAINER- SERVICE**
- >> **DOOR-TO-DOOR-TRANSPORT**
- >> **HEAVY LIFT-TRANSPORTATION**
- >> **VEHICLE SHIPPING WORLDWIDE**
- >> **PACKAGING SERVICES**
- >> **INSURANCE SERVICES**
- >> **PREPARATION OF B/L'S (BILLS OF LADING)**
- >> **DOCUMENTATION ACCORDING TO LETTER OF CREDIT**



**WE DRIVE
FOR YOU**

Heißer Asphalt

Darüber hinaus arbeiten wir im internationalen Bereich mit Partnern bereits langjährig zusammen, um für Sie Ihre Stückgutsendungen, Teil-Ladungen und Komplett-Ladungen termingerecht und kostengünstig an Ihre Kunden auszuliefern.

... national und international für Sie unterwegs!

- >> **BERATUNG IN SÄMTLICHEN TRANSPORT-VERSICHERUNGSFRAGEN**
- >> **VERPACKUNGSBERATUNG**
- >> **PROJEKTMANAGEMENT WELTWEIT**
- >> **GEFAHRGUTBERATUNG DURCH GESCHULTES PERSONAL**
- >> **LAGERMÖGLICHKEITEN**

Hot Wheels

We arrange your transports from contract award until delivery. Small express deliveries are taken as seriously as excess width or heavy transports. We organize your part-loads as well as FTL within Germany and regions along the border. Our experienced overland traffic experts provide you with perfect service.

...part or full truck loads within whole Europe

- >> **INSURANCE FOR ALL KINDS OF TRANSPORTATION**
- >> **WORLDWIDE PROJECT MANAGEMENT**
- >> **DANGEROUS GOODS HANDLING**
- >> **STORAGE**
- >> **PACKING SERVICE**

Armin Schikowsky
Geschäftsführer /
President Air Import

Office +49 (0) 69 697903-17
Mobil +49 (0) 171 7797457
a.schikowsky@ast-fra.de

Ulrike Lukas-Rother
Geschäftsführerin / Managing
Director Financial Accounting

Office +49 (0) 69 697903-13
ulrike.lukas-rother@ast-fra.de

Jens Krumpschmid
Prokurist /
Manager Air Export

Office +49 (0) 69 697903-16
jens.krumpschmid@ast-fra.de

AST-Air Sea Truck International GmbH

Frankfurt – Flughafen // Cargo City Süd, Speditionszentrum
Gebäude 556D, Raum 3005, 60549 Frankfurt
astfra@ast-fra.de, www.ast-fra.de