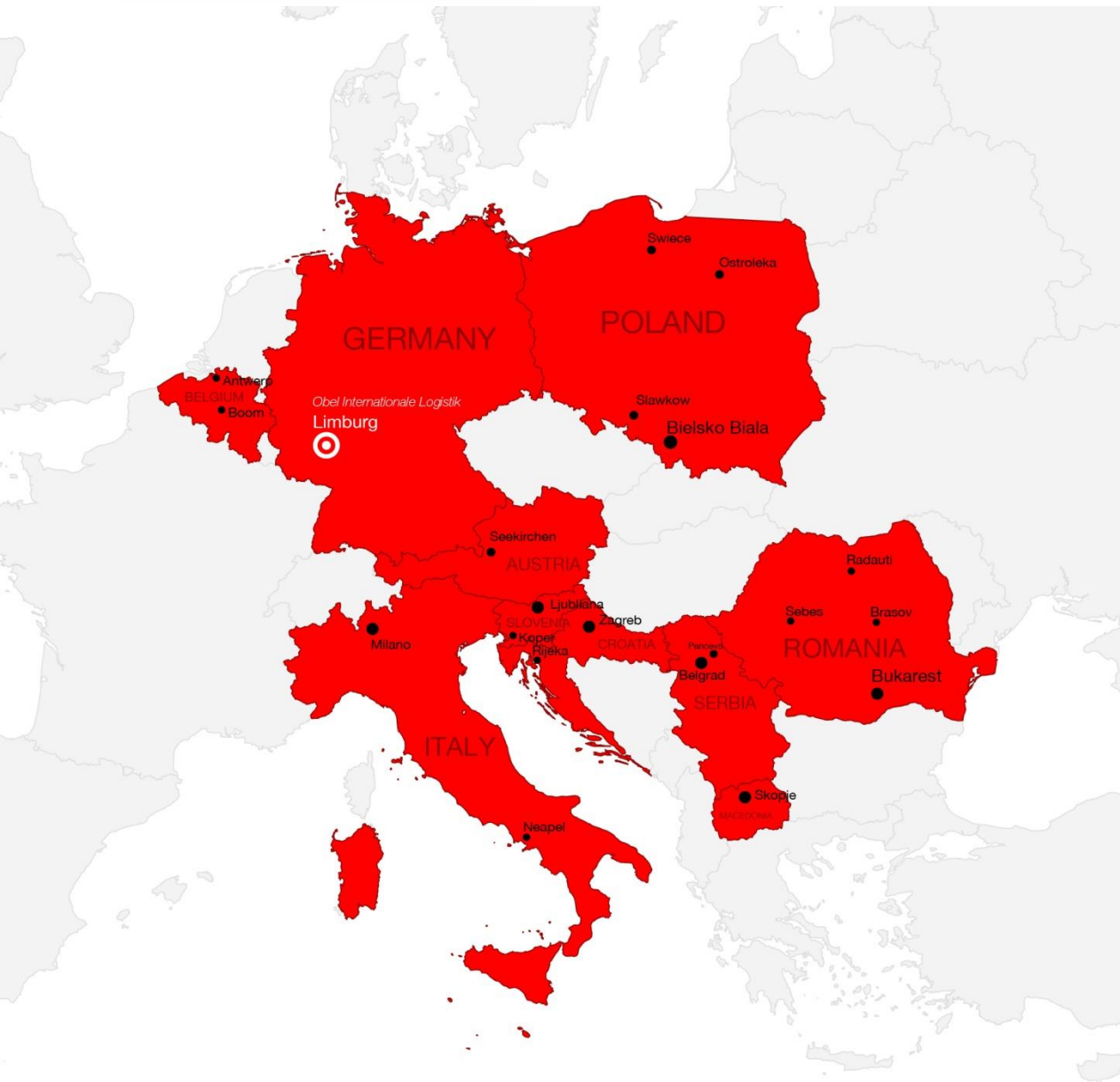


Bahn-Logistikzentrum

IN LIMBURG

Der RAILPORT für die Region



FAKTEN & ZAHLEN

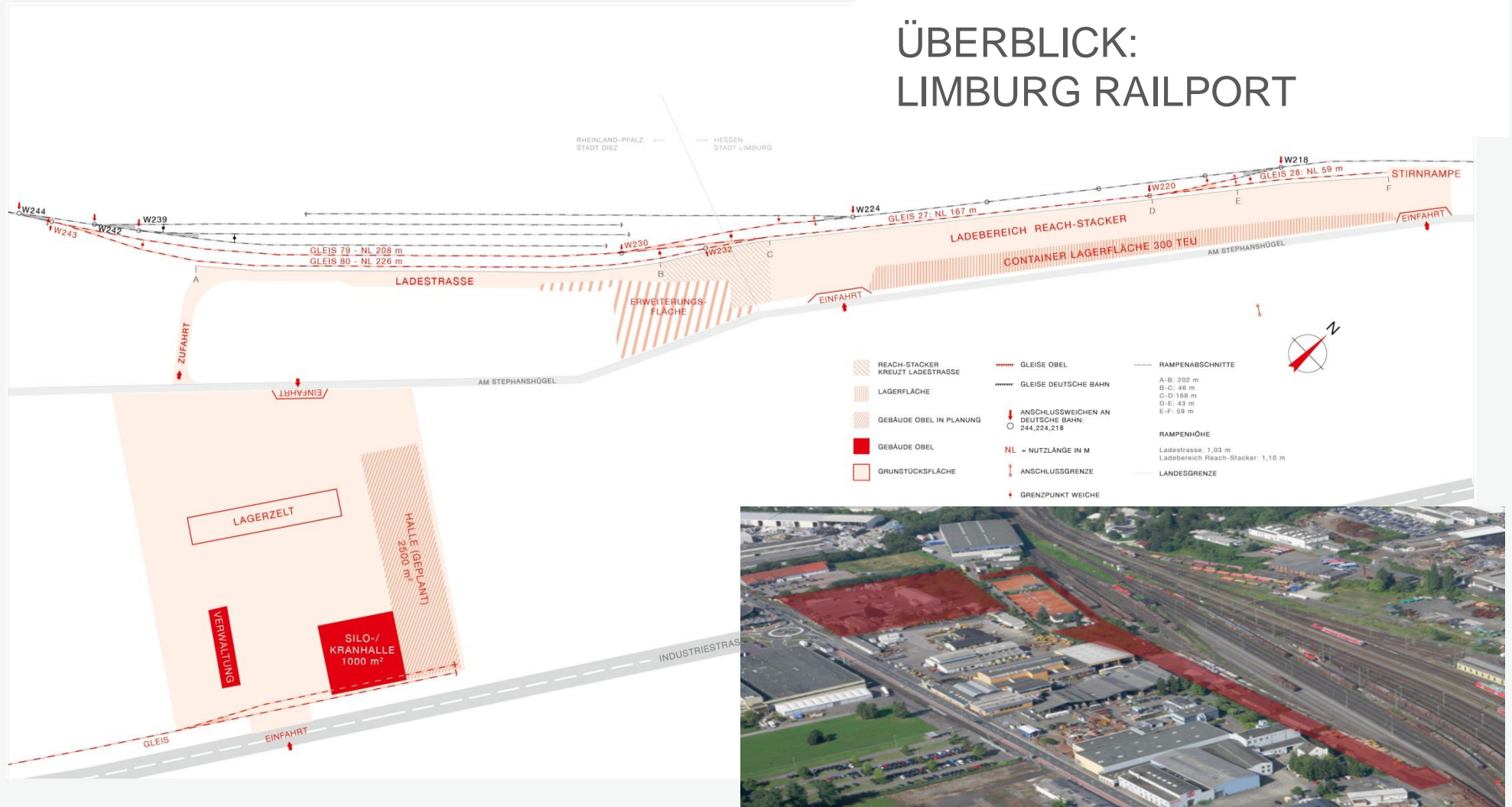
Obel

- 13 Mitarbeiter
- 32.000 m² Terminal
- 300.000 t Umschlag/ Jahr
- modernes Equipment
- gewichtsoptimierte LKW
- 4 Mio. Euro Umsatz
- 100 % Rail&Sea

Rail&Sea

- 150 Mitarbeiter
- 10 Länder
- Bahnkompetenz
- Innovation
- Bahnlogistikzentren
- 50 Mio. Euro Umsatz
- 100 % Privat

ÜBERBLICK: LIMBURG RAILPORT



HISTORIE – ENTWICKLUNG

2007-2009

- Anmietung Gelände Industriestraße
- Reaktivierung Gleis
- Erste Rückbeladungen Bahnwagen ex Italien in Kooperation DB-Schenker und Reinhard Obel

2010-2012

- Erste Planungen für Terminal Ausbau
- Beteiligung Rail&Sea
- Fördermittelzusage EBA/Land Hessen

2013-2014

- Kauf Grundstücke Bhf. Limburg
- Bauphase I

2015

- Bauphase II und Eröffnung
- Übernahme 100 % Rail&Sea-Gruppe





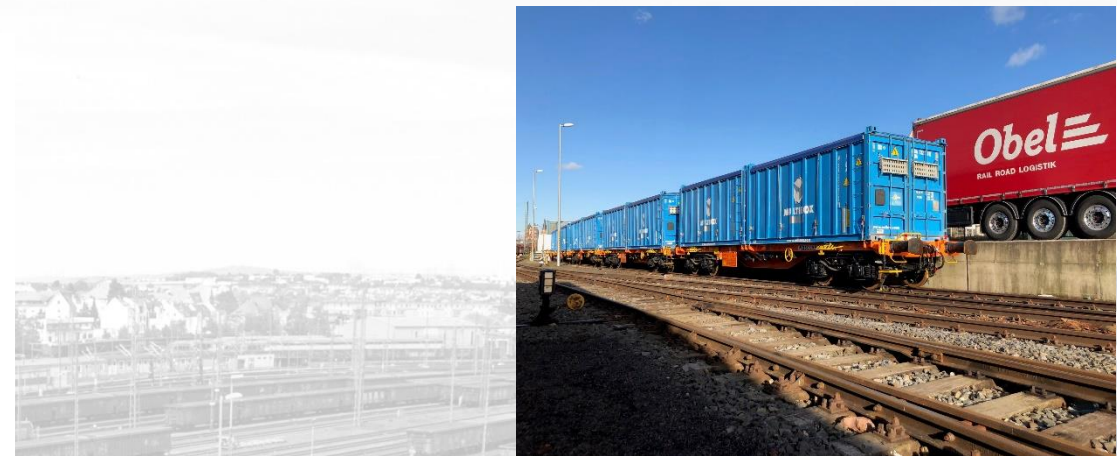
300.000 t Umschlagsleistung p.a.

TERMINAL

- 32.000 m² Fläche
- 540 m Laderampe
- Stirnrampe
- 100 m Hallengleis
- 1 km Gleisanlage
- 7 Weichen

EQUIPMENT

- 45 t Reachstacker
- Stapler von 3 bis 7 t
- Hydraulikbagger
- Mobilkran
- Schwerlastkran
- LKW
- 30 ft Silo- und Schüttgut-Container





FLIESENLOGISTIK

- 75.000 t Fliesen p.a.
- eigener LKW Vor- und Nachlauf



HOLZLOGISTIK

- Rundholz Umschlag
- Sonstige Forstprodukte



SCHÜTTGUT

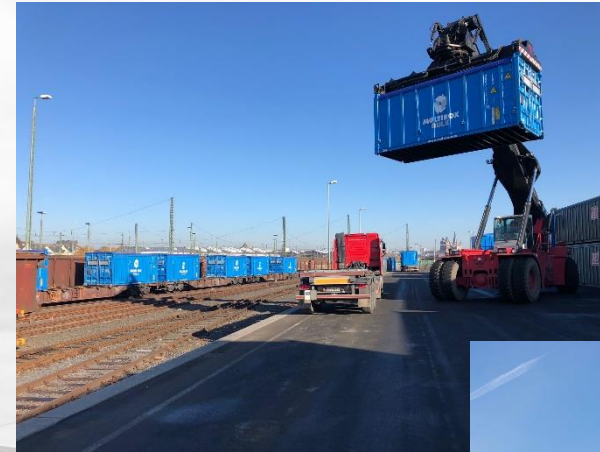
- 10.000 m² Lagerfläche





INTERMODAL

- 600 TEU Stellplatzkapazität
- Stuffing & Stripping Container



STAUBGUT

- 300 m³ Siloanlagen inkl. Transport
- Silieren aus Big Bags und Säcken



HEAVY LIFT

- 2 Hallenportalkräne mit einer Tragkraft von je 25 t





ITALIEN-SHUTTLE – Unsere tägliche Verbindung mit Bahnwagen und Containern – kostengünstig und umweltfreundlich



VORLAUF

Leistungsstarke Netzwerke sichern die rechtzeitige Abholung und Gestellung aller Waren am Verladebahnhof

BÜNDELUNG DER WAREN

Beladene Waggons werden zu Ganzzügen zusammengestellt

HAUPTLAUF

Direkter Bahntransport vom Konsolidierungsbahnhof zum Terminal Limburg

UMSCHLAG UND LAGERUNG

Die Waggons werden entladen und die Ware gelagert oder direkt auf den LKW umgeschlagen

NACHLAUF

Die Ware wird direkt nach kundenspezifischen Anforderungen mit modernen gewichtsoptimierten LKW zugestellt



GANZZUG

Umschlag von konventionellen Ganzzügen für Rohstoffe, Holz, Abfall ...



INTERMODAL

Container-Zug Anbindung für die regionale Wirtschaft kontinental und maritim



DB SCHENKER

Kooperation für Fliesen, Schüttgut



WAGENGRUPPEN

50.000 to Papier Empfang Limburg, Bessere Nutzung für rücklaufende Waggons



SILO

Umschlag, Lagerung und Behandlung mit eigener Siloanlage.



PRIVATE EVU

Neutraler Kooperations-Partner



EINZELWAGEN

1 Mio. to Ton Ausgang nach IT-Modena. Bessere Nutzung rücklaufende Waggons







SCANDFIBRE

Netzpunkt für intelligente Bahnlogistik nach Schweden



Kontakt

BAHN-LOGISTIKZENTRUM IN LIMBURG

-  Industriestraße 26, Limburg, Deutschland
-  +49 6431 40 90 00
-  info@obel-logistik.de
-  www.obel-logistik.com